

ESTRATTO: P.R.G.

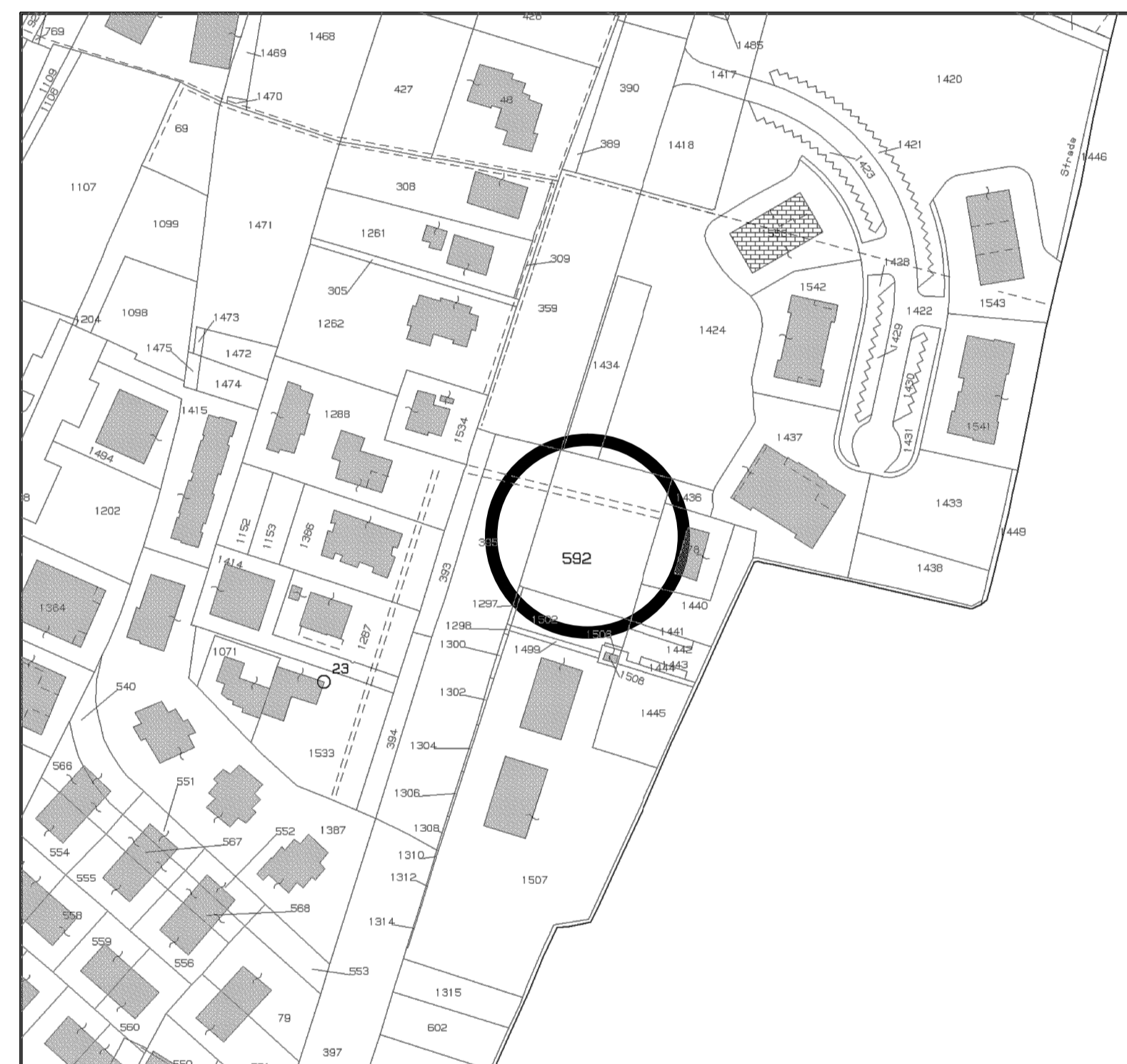
Scala 1: 2000



Z.T.O. C2/29 - residenziale di espansione

ESTRATTO DI N.C.T.

Scala 1: 2000



Comune di Albignasego, Foglio 1, mappale 592

Comune di Albignasego

Provincia di Padova

VARIANTE IN C.O. AL PIANO DI LOTTIZZAZIONE C2/29

BARISON MARIO E OSCAR S.r.l.
via Roma 293, 35020 Albignasego (PD)

tavola	elaborato	scala
1	ESTRATTI: P.R.G. - A.F.G. - N.C.T. SOVRAPPOSIZIONE TRA P.R.G. E N.C.T.	VARIE
timbro	Studio Arch. Enzo Ambrosecchia 35020 Albignasego (PD) Via Della Croce Verde, 24 Tel: 049 71.15.55 Fax: 049 688.55.64 E-mail: arch@ambrosecchiaenzo.191.it	data MAGGIO 2014
		1° aggiornamento
		collaboratori